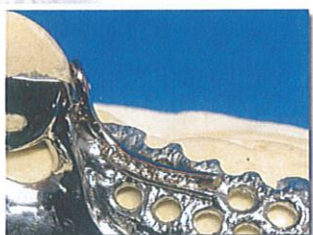




補綴構造設計士：小暮勝之



埋没材はパッケージごとに適合試験を行います。



PGAワイヤーのレーザー溶接部。硬化処理されたPGAワイヤーは、軟化される事無く溶接されています。

■使用金属

【コバルトクロム】

- BEGO：ウィロニットLA
(ニッケル・ベリリウムフリー)
- デンツプライ三金：ピオシルL
(ニッケル・ベリリウムフリー)

【チタン】

- GC：T-アロイH
(JIS規格第三種・鋳造用純チタン)
- チタン鋳造機
KDF(デンケン)：チタンキャスコム

❗ コバルト、チタンの鋳造は、湯残りを一切使用せず、100%パージンメタルを使用しています。

▶▶ 補綴構造設計士とは？

日本のキャストパーシャル界の第一人者、川島哲氏によって創設された日本補綴構造設計士協会(PSD)が認証するライセンスです。

補綴構造設計士が作る 金属床

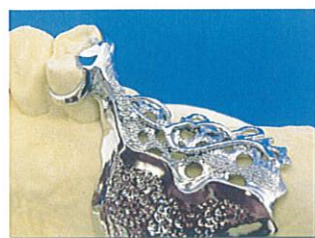
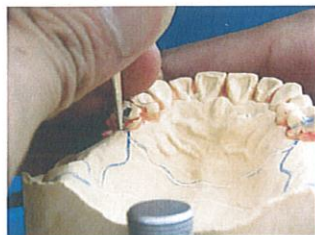
コバルト床

ゴールド床

チタン床

PG床

レーザー溶接



製作担当ラボ：MEGU DENTAL CO.,LTD

キャストパーシャルの専門ラボである弊社においては、PSD(補綴構造設計士協会)会員である私の手によって、構造設計に基づいたキャストパーシャルを製作しております。各種金属(Co-Cr・Ti・プレシャス)のキャストにおいて優れた強度及び適合をお約束致します。

また、使用埋没材においては、キャストパーシャルの大家、川島 哲氏により推奨された指定LOTを使用し、必ずパッケージごとに当社独自の適合試験を行い、製作・納品をさせて頂いております。

患者様に必ず喜んで頂けると確信しております。

(有)メグデンタル 取締役所長
小暮 勝之